

MINI-SPEZIAL

Für alle Kinder ab 5 Jahren

MATSCH!

ALLES FÜR KLEINE LANDENTDECKER

Wissen

Experimentieren

Rätseln

Unter unseren Füßen

Ohne den Boden könnten wir nicht leben. Was macht ihn so wertvoll?

FINDET MICH
UND MEINE
FREUNDE!



REIFEN-
MINI-HOCHBEET

Hallo!

Matsch in den Händen, ohne dabei dreckig zu werden? Das ist möglich mit unserem Magazin extra für kleine Landentdecker – so wie du es bist. Bei uns gibt es Kartoffeln statt Konfetti, Esel statt Einhörner und Getreide statt Glitzer.

Wir nehmen dich mit auf große und kleine Abenteuer in deiner Nachbarschaft. Ob im Wald, im Garten, auf dem Acker oder im Stall – wir gehen den Themen gemeinsam mit dir auf den Grund. Diese Seiten sind nur ein kleiner Vorgeschmack. Unser Heft ist eigentlich größer und besteht aus 44 MATSCH!-Seiten – jeden Monat. Freue dich auf jede Menge Aha-Momente, knifflige Rätsel, leckere Rezepte und coole

Schaut auch mal auf matsch-magazin.de/geschichten und hört Ida und Fieta bei ihren Abenteuern zu. Jeden Monat neu, als Lesegeschichte im Heft und als Hörspiel.



Bastelideen zum Nachmachen. Verfolge mit uns den Weg der Lebensmittel vom Acker bis auf den Tisch und erfahre, wie moderne Technik dabei hilft. Komm mit uns auf Landentdeckertour und sichere dir ein Abo.

Viel Spaß wünscht deine MATSCH-Redaktion!

Lisa

Julia

Nina

Katrin



EXPERIMENT Blumen-Zauberei

WEISSE BLÜTEN SIND DIR ZU LANGWEILIG? DANN ZAUBERE SIE DIR BUNT! NEBENBEI KANNST DU SUPER BEOBACHTEN, WIE PFLANZEN TRINKEN.

1. Fülle einige Tropfen Tinte oder Lebensmittelfarbe in ein kleines Glas. Je mehr Farbe du nimmst, desto stärker färbt sich die Blüte. Fülle noch etwas Wasser dazu und rühre vorsichtig um.

2. Willst du später wissen, wie viel die Blume getrunken hat, markiere die Oberkante des Wassers mit einem Gummiband. Schneide deine Blume schräg an, damit sie möglichst viel Wasser aufnimmt. Stelle die Blume in das Glas.

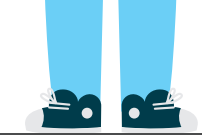
3. Jetzt heißt es abwarten. Nach wenigen Stunden färben sich die Blüten. Beobachte dafür genau die Ränder.



Tipp: Das Experiment funktioniert nicht mit allen Blumen. Besonders gut klappt es aber mit weißen Rosen, Tulpen, Nelken, Anemonen und Dahlien!

Wie funktioniert der Trick? Das Wasser wird durch winzige Kanäle nach oben gesogen. Mit im Gepäck ist Nahrung für die Pflanze. Hat das Wasser sein Gepäck in der Blüte abgeliefert, verdunstet es durch klitzekleine Öffnungen. Die Farbstoffteile sind dafür zu groß. Sie sammeln sich in der Blüte.





HUMUS

MINERALBODEN

GESTEIN

Ein Reich unter unseren Füßen

OHNE DEN BODEN KÖNNTEN WIR NICHT LEBEN. WAS MACHT IHN SO WERTVOLL?

Auf dem Boden wachsen nicht nur die meisten unserer Nahrungsmittel, er sorgt auch für unser Trinkwasser: Während der Regen durch die Bodenschichten sickert, bleiben Schadstoffe darin hängen. Unten sammelt sich dann das Grundwasser, das wir nutzen. In nur

einer Handvoll Ackerboden leben mehr Lebewesen als Menschen auf der Erde! Sie alle arbeiten gemeinsam, zersetzen Pflanzenreste, tote Tierkörper, Laub und tote Bäume. So entsteht Humus. Das ist eine Bodenschicht, die viele Nährstoffe für Pflanzen enthält.

Immer schön locker bleiben

Könnt ihr euch vorstellen, was geschieht, wenn tonnenschwere Landmaschinen über den Acker fahren? Genau, der Boden wird zusammengedrückt! Die dichte Erde lässt weniger Wasser, Licht

und auch Wurzeln durch. Je besser sich das Gewicht verteilt, desto weniger leidet der Boden. Schlepper haben daher extra breite Reifen – manchmal sogar insgesamt acht Stück. Das nennen Landwirte Zwillingsbereifung.

GRUNDWASSER

STELLT EUCH EINE BADEWANNE VOLL MIT BODEN VOR. DARIN LEBEN ETWA:

- 50 Spinnen
- 50 Schnecken
- 50 Asseln
- 80 Regenwürmer
- 100 Käferlarven
- 300 Vielfüßer

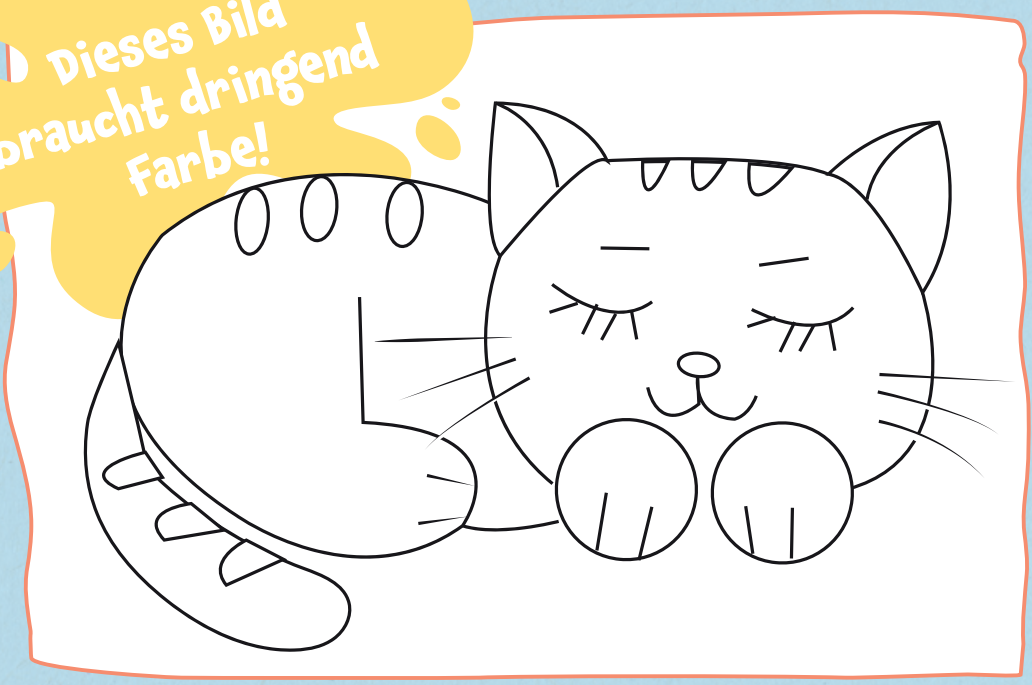
Hier kommt nichts durch

Beim Bau von Straßen und Häusern wird der Boden mit Beton, Asphalt oder Pflastersteinen bedeckt. Größer als sieben Fußballfelder ist die Fläche, die so in Deutschland jeden Tag abgedeckt wird! Für die Umwelt ist das ein Problem. Denn das verhindert, dass dort Regenwasser gut versickern kann.



DER SCHLEPPER IST MIT ZWILLINGSREIFEN UNTERWEGS. DAHINTER HÄNGT EINE DRILLMASCHINE, DIE RINNEN IN DEN ACKER ZIEHT UND DARIN SAMENKÖRNER ABLEGT.

Dieses Bild braucht dringend Farbe!



STREICHT DURCH! WAS GEHÖRT NICHT AUF DEN KOMPOSTHAUFEN?



WIE VIELE
WÜRMER HABT IHR
IM HEFT GEZÄHLT?

Auflösung: Batterien, Plastikflaschen, Glas, Metall Dosen, Glühbirnen und Plastiktüten dürfen nicht auf den Komposthaufen. Auch Käse und Pizza haben dort nichts zu suchen. Insgesamt sind neun Würmer zu finden. Einer auf dem Titel und acht im Heft.

ALTE REIFEN - NEUES BEET!

REIFEN SIND SONDERMÜLL. DOCH HIER BEKOMMEN
SIE ALS MINI-HOCHBEET EIN ZWEITES LEBEN.

Das brauchst du:

- einen oder mehrere Reifen
- engmaschigen Kaninchendraht
- kleine Stöcke und Steine
- Stroh, Pferdemit, halb fertiger Kompost, Laub oder Rasenschnitt
- Blumenerde (oder die Erde von einem Maulwurfshügel)



1. Damit die Wühlmäuse das Beet nicht von unten anknabbern, lege den Boden mit Kaninchendraht aus. So kannst du das Beet später auch besser verrücken.
2. Auf den Draht kommt eine Schicht aus Stöckchen und Steinen. Sie sorgt dafür, dass sich das Wasser nicht in der Erde anstaut und die Wurzeln faulen.
3. Die nächste Schicht liefert den Pflanzen später beim Zersetzen Nahrung. Dazu eignet sich Stroh, Pferdemit, halb fertiger Kompost, Laub oder abgeschnittenes Gras aus dem Rasenmäher.
4. Zuletzt füllst du den Reifen mit jeder Menge Blumenerde. Davon brauchst du jede Menge.
5. Nun kannst du dein Beet bepflanzen, zum Beispiel mit Lavendel oder bunten Frühlingsblumen. Oder du säst eine Blumenmischung aus.

Aus dem Verlag der
Landlust

MATSCH!

ist das Kindermagazin für kleine Landentdecker!

Jeden Monat direkt im Postkasten:

★ Geschichten aus der Natur,
Basteltipps für drinnen
und draußen, saisonales
Wissen, knifflige Rätsel
und vieles mehr

★ für alle Kinder ab 5 Jahren

Jetzt 3 Ausgaben für
nur 11,50 Euro testen!



Telefon: 02501/801 3140
matsch-magazin.de/miniabo

Landwirtschaftsverlag GmbH, Hülsebrockstr. 2-8, 48165 Münster, www.lv.de



Impressum

Herausgeber und Verleger: Landwirtschaftsverlag GmbH, Hülsebrockstraße 2-8, 48165 Münster

Redaktion: Julia Nissen, Redakteurin und Koordinatorin (freie Mitarbeiterin);
Elisabeth Morgenstern, Redakteurin; Patrick Liste, Chefredakteur (V.i.S.d.P.)

Kontakt Redaktion: MATSCH!-Magazin, Hülsebrockstraße 2-8, 48165 Münster;
Tel.: 02501/8018410; redaktion@matsch-magazin.de; www.matsch-magazin.de

Grafik: Katrin Schürmann, Nina Johannsen (freie Mitarbeiterin)

Fotocredits: Titelfoto und Illustrationen: freepik.com; Porträts: Katrin Schürmann, Trecker: Claas

Gesamtherstellung: Landwirtschaftsverlag GmbH

Publishing: Wolfgang Gamigiano

Geschäftsführung: Dr. Ludger Schulze Pals, Malte Schwerdtfeger

Auflage: 2.000

Alle Rechte vorbehalten © Landwirtschaftsverlag GmbH 2023

